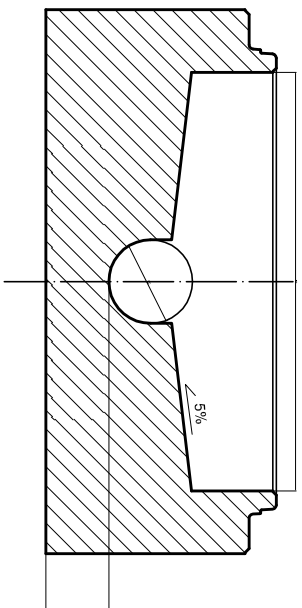
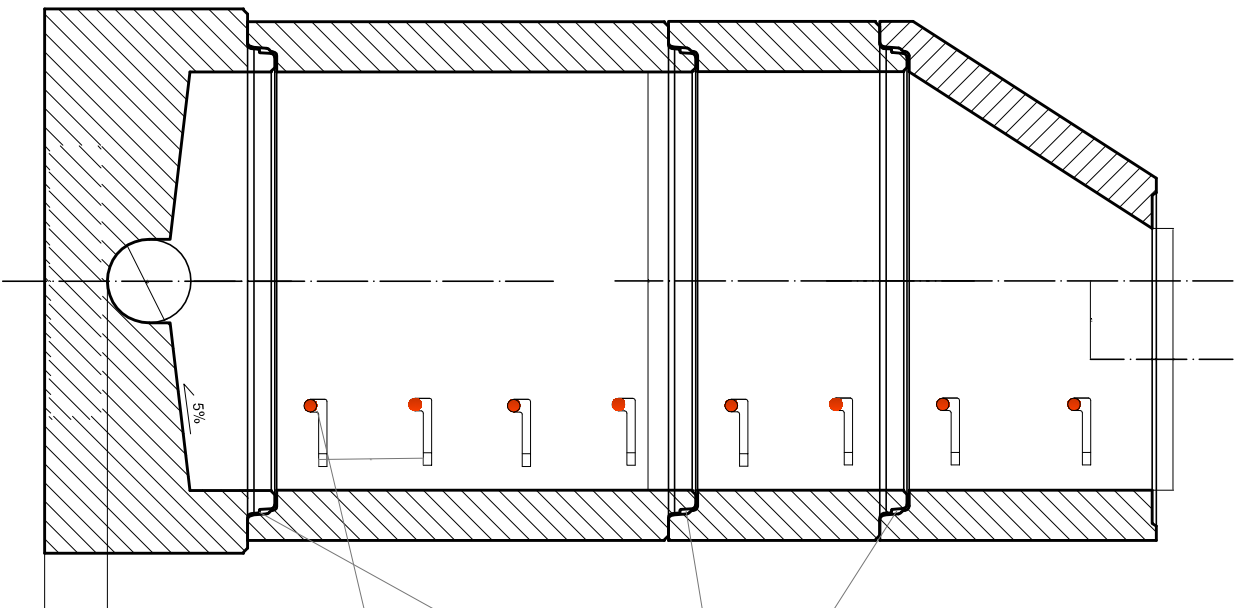


DENNICA Ø1000

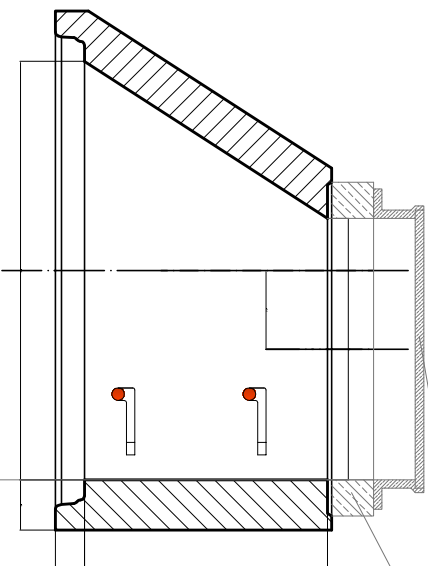


STUDNIA Ø1000



ZWĘŻKA Tu 1000/625

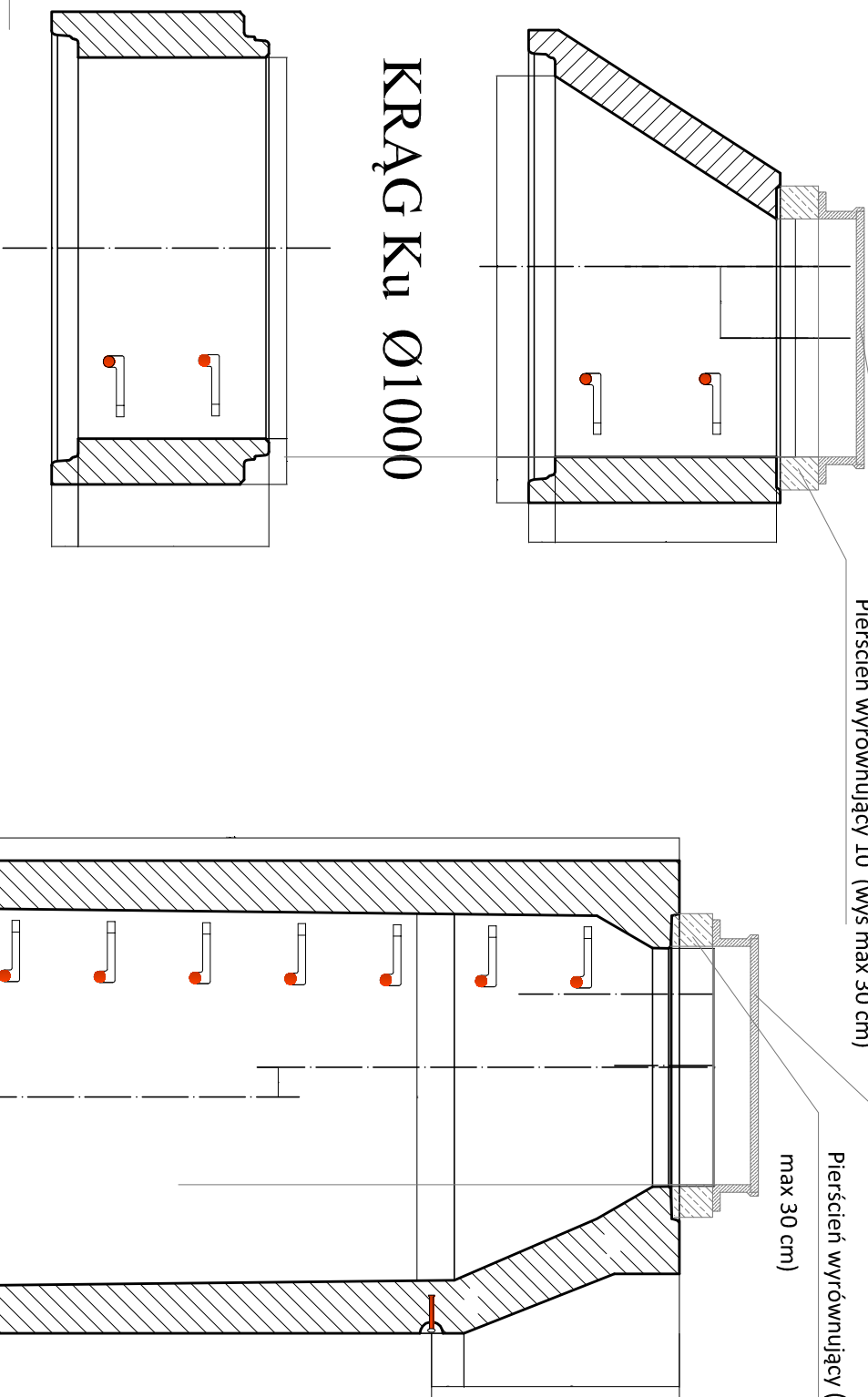
Właz żeliwny typu D 400



Pierścień wyrównujący 10 (wys max 30 cm)

KRĘGOZWĘŻKA Ø1000

Właz żeliwny typu D 400



max 30 cm)

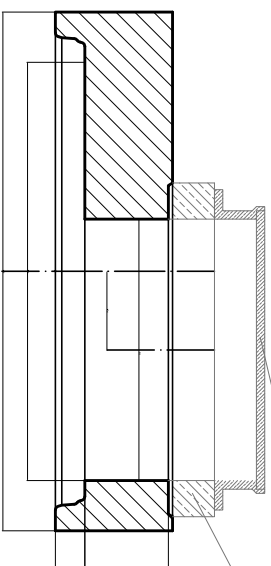
Pierścień wyrównujący (wys

Uszczelka gumowa
(rodzaj gumy dostosowany do
przewidywanej agresji chemicznej)

PŁYTA PRZYKRYWOWA
Pu 1000/625

Stopnie zjazdowe powlekane

Właz żeliwny typu D 400
Pierścień wyrównujący (wys. max 30 cm)



- Denmica z betonu samozagęszczalnego SCC.
- Zwieńczenie studni zwężką lub płytą przykrywową.
- Nasiąkliwość do 5%
- Przejścia szczelne w dennicy zintegrowane, wykonywane w jednym cyklu produkcyjnym.
- Stopnie zjazdowe powlekane w kolorze żółtym.
- Pozostałe parametry zgodnie z normą PN-EN 19-17:2004.

Nazwa rysunku: PRZYKŁADOWA STUDZIENKA KANALIZACYJNA DN1000 BETONOWA				Nr rysunku: 35	
Objekt: Budowa kanalizacji sanitarnej w ul. Langiewicza, ul. Słonecznej, ul. Jarzębinowej - Aglomeracja V etap				Skala: —	
Projektował: mgr inż. D. ŚLIZ	Specjalność: INSTAL.-INŻ.	Nr dokumentu: KL - 178/90	Podpis: 05.2022r.	Sygnatura: P T	
Autor: mgr inż. P. KRALCARZ			05.2022r.	Firma: PROENCO ul. Warszawska 30/10 25-312 Kielce	
Swiadcz. mgr inż. P. STRĄK	INSTAL.-INŻ.	SWK/0247/ PWBS/18	05.2022r.		